

รายงานความพึงพอใจของบุคลากรต่อศูนย์ประเมินผล ปี 2565

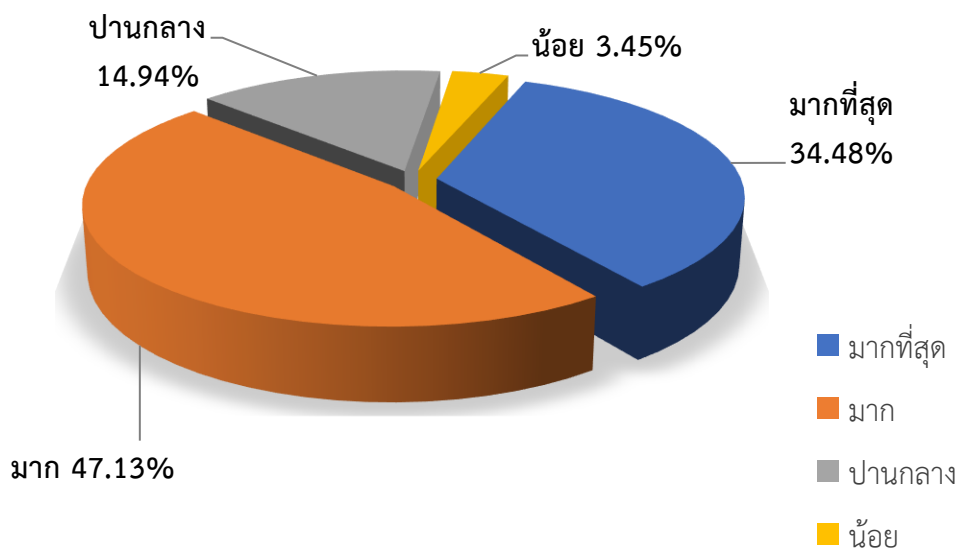
ส่วนที่ 1 ข้อมูลทั่วไป

บุคลากรศูนย์ประเมินผลตอบแบบสำรวจความพึงพอใจผ่านระบบออนไลน์ จำนวน 87 ราย คิดเป็นร้อยละ 82.86 ของจำนวนบุคลากรทั้งหมด แบ่งเป็นเพศหญิงร้อยละ 64.37 และเพศชาย ร้อยละ 35.63 โดยส่วนใหญ่อยู่ในช่วงอายุ 41-50 ปี คิดเป็นร้อยละ 44.83 รองลงมาคือช่วงอายุ 20 - 30 ปี ร้อยละ 24.14 ส่วนใหญ่จบการศึกษาในระดับปริญญาตรี ร้อยละ 58.89 รองลงมาคือระดับปริญญาโท ร้อยละ 31.03

ด้านประเภทตำแหน่ง แบ่งเป็นข้าราชการ ร้อยละ 47.13 พนักงานราชการ ร้อยละ 44.83 จ้างเหมาบริการ ร้อยละ 5.75 และลูกจ้างประจำ ร้อยละ 2.30 โดยบุคลากรส่วนใหญ่มีระยะเวลาการทำงานน้อยกว่า 5 ปี คิดเป็นร้อยละ 27.59 รองลงมาคือ 16-20 ปี ร้อยละ 25.29

ส่วนที่ 2 ระดับความพึงพอใจ

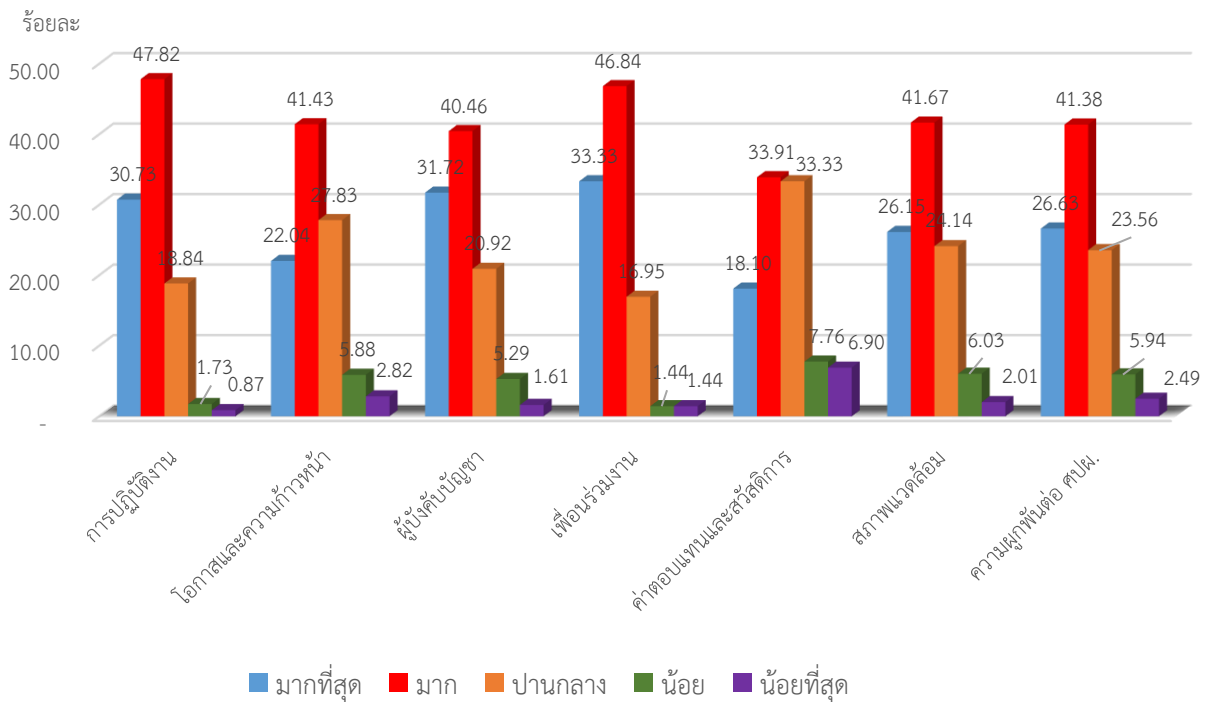
ความพึงพอใจของบุคลากรต่อศูนย์ประเมินผล ประกอบด้วยข้อคำถาม 5 ด้าน คือ ด้านการปฏิบัติงาน/การจัดการผลการปฏิบัติงาน ด้านโอกาสและความก้าวหน้าของอาชีพ ด้านความพึงพอใจต่อผู้บังคับบัญชา ด้านความพึงพอใจต่อเพื่อนร่วมงาน ด้านความพึงพอใจต่อค่าตอบแทนและสวัสดิการ สภาพแวดล้อมในการทำงาน และด้านความผูกพันของบุคลากร พบว่า บุคลากรศูนย์ประเมินผลมีความพึงพอใจในภาพรวมในระดับมาก ที่คะแนนเฉลี่ย 4.18 โดยบุคลากรส่วนใหญ่มีความพึงพอใจในระดับมากที่สุด ร้อยละ 43.48 รองลงมาคือระดับมากที่สุด ร้อยละ 38.04



ภาพที่ 1 แสดงร้อยละระดับความพึงพอใจของบุคลากรต่อศูนย์ประเมินผล

จำแนกเป็นรายด้าน พบว่าบุคลากรมีความพึงพอใจความพึงพอใจต่อเพื่อนร่วมงานมากที่สุด โดยมีความพึงพอใจระดับมาก ค่าคะแนนเฉลี่ย 4.09 และมีความพึงพอใจด้านผลตอบแทนและสวัสดิการน้อยที่สุด โดยมีความพึงพอใจในระดับมาก ค่าเฉลี่ย 3.49

เมื่อพิจารณาเป็นรายข้อพบว่า บุคลากรคิดว่ามีโอกาสรเรียนรู้และพัฒนาตนเองมากที่สุด โดยมีความพึงพอใจในระดับมากที่สุด ค่าเฉลี่ย 4.26 โดยมีความพอใจต่อการเตรียมความพร้อมเรื่องการโยกย้าย และการให้รางวัล ค่าชมเชยแก่บุคลากรที่ทำงานมีประสิทธิภาพน้อยที่สุด ในระดับปานกลาง ค่าเฉลี่ย 3.29 เท่ากัน



ภาพที่ 2 แสดงร้อยละระดับความพึงพอใจของบุคลากรต่อศูนย์ประเมินผลในด้านต่างๆ

ตารางที่ 1 ระดับความพึงพอใจของบุคลากรต่อศูนย์ประเมินผลแยกเป็นรายด้าน

ด้าน	ค่าเฉลี่ย	ระดับความพึงใจ
1. ด้านการปฏิบัติงาน/การจัดการผลการปฏิบัติงาน		
1.1 ปริมาณงานที่ได้รับมอบหมาย	3.98	มาก
1.2 งานมีความเหมาะสมต่อความรู้ความสามารถ	4.10	มาก
1.3 โอกาสการเรียนรู้และพัฒนาตนเอง	4.26	มากที่สุด
1.4 ความเต็มใจในการติดตามงานนอกเวลาราชการ	3.90	มาก
เฉลี่ยรวม	4.06	มาก

ตารางที่ 1 ระดับความพึงพอใจของบุคลากรต่อศูนย์ประเมินผลแยกเป็นรายด้าน (ต่อ)

ด้าน	ค่าเฉลี่ย	ระดับความพึงใจ
2. โอกาสและความก้าวหน้าของอาชีพ		
2.1 ความชัดเจนของการกำหนดความก้าวหน้าตำแหน่งงาน	3.66	มาก
2.2 โอกาสการเตรียมความพร้อมในการก้าวไปสู่ตำแหน่งที่สูงขึ้น	3.83	มาก
2.3 ความเหมาะสมและเป็นธรรมในการประเมินผลการปฏิบัติงาน	3.80	มาก
2.4 การเตรียมความพร้อมเรื่องการโยกย้าย	3.29	ปานกลาง
2.5 การส่งเสริมและโอกาสเพื่อพัฒนาตนเอง	3.86	มาก
2.6 การอบรม/พัฒนาทักษะที่ต้องใช้ในการทำงาน	3.98	มาก
เฉลี่ยรวม	3.74	มาก
3. ความพึงพอใจต่อผู้บังคับบัญชา		
3.1 การมอบหมายงาน บริหารจัดการยุติธรรมและมีประสิทธิภาพ	3.84	มาก
3.2 การกระตุ้นการทำงานเป็นทีมของผู้บังคับบัญชา	3.90	มาก
3.3 การให้คำปรึกษา ชี้แนะช่วยเหลือแก้ไขปัญหา	3.99	มาก
3.4 การเปิดใจรับฟังความคิดเห็น	4.00	มาก
3.5 ความพอใจในการทำงานร่วมกับผู้บังคับบัญชา	4.05	มาก
เฉลี่ยรวม	3.95	มาก
4. ความพึงพอใจต่อเพื่อนร่วมงาน		
4.1 ความร่วมมือช่วยเหลือเกี่ยวกับงาน	4.20	มาก
4.2 ความรับผิดชอบต่องาน	4.13	มาก
4.3 ความรักใคร่กลมเกลียวสามัคคี	4.00	มาก
4.4 การแลกเปลี่ยนประสบการณ์เรียนรู้กับเพื่อนร่วมงาน	4.05	มาก
เฉลี่ยรวม	4.09	มาก
5. ความพึงพอใจต่อค่าตอบแทนและสวัสดิการ		
5.1 ความเหมาะสมของเงินเดือนกับงานที่ได้รับมอบหมาย	3.63	มาก
5.2 ความเหมาะสมในการเลื่อนเงินเดือน	3.71	มาก
5.3 สวัสดิการที่ช่วยเหลือและอำนวยความสะดวกการปฏิบัติงาน	3.31	ปานกลาง
5.4 การให้รางวัล คำชมเชยแก่บุคลากรที่ทำงานมีประสิทธิภาพ	3.29	ปานกลาง
เฉลี่ยรวม	3.49	มาก
6. สภาพแวดล้อมในการทำงาน		
6.1 สถานที่ทำงานสะอาดเป็นระเบียบเรียบร้อย	3.95	มาก
6.2 ความเพียงพอของวัสดุอุปกรณ์ในการปฏิบัติงาน	3.74	มาก
6.3 การจัดบริการหรือสิ่งอำนวยความสะดวก	3.74	มาก
6.4 ความปลอดภัยในชีวิตและทรัพย์สิน	3.93	มาก
เฉลี่ยรวม	3.84	มาก

ตารางที่ 1 ระดับความพึงพอใจของบุคลากรต่อศูนย์ประเมินผลแยกเป็นรายด้าน (ต่อ)

ด้าน	ค่าเฉลี่ย	ระดับความพึงใจ
7. ความผูกพันของบุคลากร		
7.1 แร่งบันดาลใจ/แรงจูงใจในการทำงาน	3.74	มาก
7.2 ความเต็มใจและยินดีถือปฏิบัติต่อระเบียบศูนย์ประเมินผล	4.08	มาก
7.3 ความตั้งใจที่จะปฏิบัติงานกับศูนย์ประเมินผลจนเกษียณ	3.89	มาก
7.4 การทำงานอย่างมีความสุข	3.51	มาก
7.5 ความภูมิใจและรู้สึกเป็นส่วนหนึ่งของศูนย์ประเมินผล	4.03	มาก
7.6 มีส่วนร่วมในการพัฒนาด้านวิชาการและด้านอื่นๆ ของ ศปผ.	3.78	มาก
เฉลี่ยรวม	3.84	มาก

ส่วนที่ 3 ข้อคิดเห็นและข้อเสนอแนะเพิ่มเติม

3.1 การปฏิบัติงาน / การจัดการผลการปฏิบัติงาน

1. การจัดสรรงานและการพิจารณาผลการปฏิบัติงานควรมีความยุติธรรม การมอบงาน/กำหนดผู้รับผิดชอบควรแบ่งงานให้เหมาะสมกับความรู้ความสามารถของแต่ละบุคคล และกระจายงานให้ทุกคนในส่วนอย่างทั่วถึง
2. งานที่ได้รับมอบหมายไม่ตรงตามส่วนที่รับผิดชอบตามโครงสร้าง ควรมอบหมายงานให้สอดคล้องกับภาระหน้าที่
3. การปฏิบัติงาน WFH บางคนทำงานไม่ได้ เนื่องจากไม่มีคอมพิวเตอร์
4. ผู้ปฏิบัติงานต้องเร่งเรียนรู้ มีความสามัคคีร่วมมือในการทำงานให้บรรลุวัตถุประสงค์และหาความรู้เพิ่มเติม ปฏิบัติงานที่ได้รับมอบหมายตามแผนอย่างเคร่งครัด

3.2 โอกาสและความก้าวหน้าของอาชีพ

1. ขาดการส่งเสริมความก้าวหน้าในอาชีพ ควรมีการปรับเปลี่ยนโยกย้ายตำแหน่งตามระยะเวลาและวุฒิการศึกษา
2. ควรมีการจัดการประชุมหรือวิธีการอื่นในการชี้แจงหลักเกณฑ์ การอบรมที่มีผลหรือเกี่ยวข้องกับความก้าวหน้าในอาชีพเป็นระยะเพื่อสร้างความเข้าใจให้กับข้าราชการ
3. ควรเปิดโอกาสให้เจ้าหน้าที่ในทุกระดับ ทั้งข้าราชการ พนักงานราชการ ได้แสดงความเห็นความต้องการในการปรับเปลี่ยนหน่วยงาน

3.3 ผู้บังคับบัญชา

1. รับฟังความคิดเห็น ช่วยแก้ปัญหา มีเมตตา กรุณา ยุติธรรม และช่วยให้คำแนะนำในการปฏิบัติงานเป็นอย่างดี
2. กำหนดนโยบาย/ระเบียบ กฎเกณฑ์ที่ไม่สมเหตุสมผลควรรับฟังความคิดเห็นผู้บังคับบัญชาในทุกระดับ และควรพิจารณาการเลื่อนขั้นตามผลงานที่แท้จริง มีความยุติธรรม
3. ควรให้เกียรติผู้ใต้บังคับบัญชา รับฟังความคิดเห็น ยอมรับผิด และสั่งงานให้ชัดเจน
4. ควรสร้างความเข้าใจในการทำงานร่วมกัน คำนี้ถึงความสุขในการทำงานจะทำให้ผู้ใต้บังคับบัญชาโดยเฉพาะคนรุ่นใหม่ ไม่คิดย้ายไปที่อื่น

3.4 เพื่อนร่วมงาน

1. ควรรับฟังความคิดเห็นผู้อื่น และรับฟังผู้บังคับบัญชา ไม่ควรใช้อารมณ์เหนือเหตุผล
2. เพื่อนร่วมงานให้ความร่วมมือสามัคคี ตั้งใจในการทำงาน และช่วยเหลือกันโดยไม่ต้องร้องขอ
3. ควรมีความใจช่วยเหลือเพื่อนร่วมงาน มีความรักสามัคคีกัน

3.5 ค่าตอบแทนและสวัสดิการ

1. ขาดสวัสดิการพื้นฐาน เช่น ที่ตรวจ ATK ยาสามัญ ควรเบิกได้ เหมือนหน่วยงานอื่น
2. การบริหารให้ความสำคัญแต่เรื่องตัวชี้วัดต่าง ๆ ควรให้ความสำคัญกับความคิดเห็นและสวัสดิการ ของเจ้าหน้าที่ ศปผ. ด้วย

3.6 สภาพแวดล้อมในการทำงาน

1. ควรมีการจัดสภาพแวดล้อมให้เหมาะสมกับการทำงานอย่างสม่ำเสมอจัดโซนพื้นที่มีมุมพักผ่อนที่ชัดเจน และมีที่เก็บของเก็บเอกสาร
2. ยังขาดความพร้อมของอุปกรณ์ในการทำงานเช่น คอมพิวเตอร์ เครื่องพริ้นเตอร์ ฯลฯ

3.7 ความผูกพันของบุคลากร

1. รู้สึกผูกพันกับ ศปผ. โดยเฉพาะในส่วนเดียวกัน หรือเพื่อนรุ่นเดียวกัน
2. ควรจัดงานให้ผู้ที่เกษียณ เพื่อตอบแทน และสร้างความรักความผูกพันใน ศปผ.
3. ควรส่งเสริมและสนับสนุนโครงการที่เกี่ยวกับการสร้างความผูกพันของบุคลากรในองค์กรอย่างสม่ำเสมอ
4. ปีงบประมาณ 2564 รู้สึกมีความผูกพันกับองค์กร แต่พอปีงบประมาณ 2565 รู้สึกทำงานอย่างอึดอัดมีความสุขในการทำงานน้อยลง